

Les Mouches

Les mouches et les taons sont des insectes (6 pattes) qui font partie de l'ordre des **Diptères**.
On compte environ 8 000 espèces en France.

⇒ Reconnaître une mouche

Les **Diptères** ont, comme leur nom l'indique, **2 ailes**.

Les ailes antérieures membraneuses sont bien visibles alors que les ailes postérieures sont réduites en "**balanciers**" dont la forme rappelle celle d'une altère ou d'une petite cuillère et qui sont utiles dans le vol.



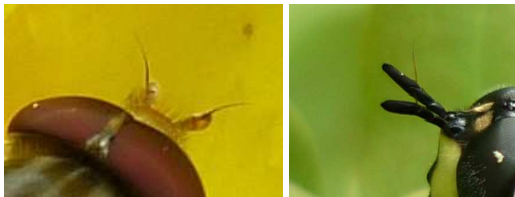
Les mouches ont des formes très variées : allongées ou trapues, très velues ou complètement glabres, sombres ou très colorées...

Quelques indices pour reconnaître un Diptère :

✓ Les antennes

Très courtes, parfois à peine visibles contrairement aux abeilles dont les antennes sont longues et fines.

Mouches



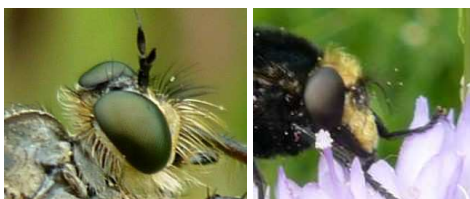
Abeilles



✓ Les yeux

Très gros yeux à facettes ovoïdes qui recouvrent souvent presque toute la tête. Chez les abeilles les yeux sont plus petits et sur les cotés de la tête.

Mouches

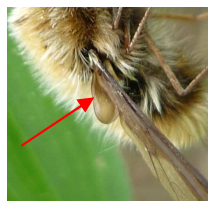


Abeilles



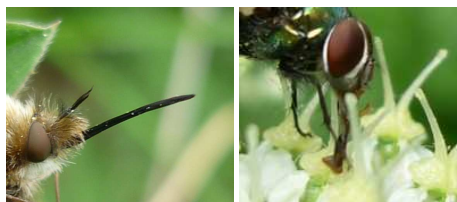
✓ **Les balanciers**

Ailes atrophiées parfois visibles au repos. Toujours absentes chez les abeilles chez qui les ailes postérieures sont bien présentes.



✓ **La trompe**

Longue et pointue ou en forme de tube qui se plie sous la tête.



Quelques exemples de Diptères floricoles communs présents dans la clé :

Le Syrphe ceinturé (*Episyrphus balteatus*)

Comme beaucoup d'autres syrphes, c'est mouche qui ressemble à une abeille. Elle a la particularité de pouvoir faire du vol « sur place ».



Une Eristale

⇒ **Groupe « les Eristales (autres) »**

Ressemble beaucoup à une Abeille mellifère.



L'Eristale des fleurs (*Myathropa florea*)

Autres syrphes très facile à reconnaître avec son « masque » (rappelant une citrouille d'Halloween) sur le dos.



Un Bombyle

⇒ **Groupe « les Bombyles »**

Mouche très velue avec une longue trompe. Très bruyante quand elle vole.



Une Tachinaire fauve

⇒ **Groupe « les Tachinaires fauves (1) »**

Mouche au corps orange et noir.



Une Mouche à damier

⇒ **Groupe « les Mouches à damier »**

Mouche noir et gris, assez grande.



Une Empidide

⇒ **Groupe « les Empidides »**

Mouche prédatrice à longue trompe.



La Rhingie champêtre (*Rhingia campestris*)

Mouche assez commune qui se reconnaît facilement à son long rostre.



Photos : Lucile Vourzay